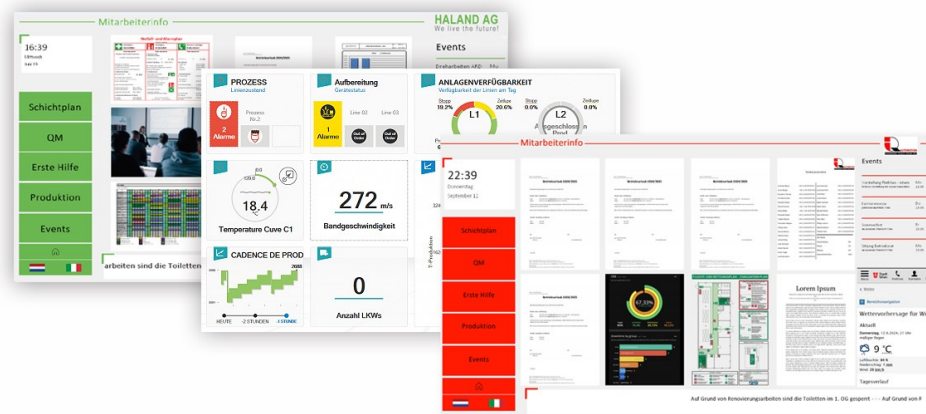


Software zur Mitarbeiterinformation ANDON Anzeige



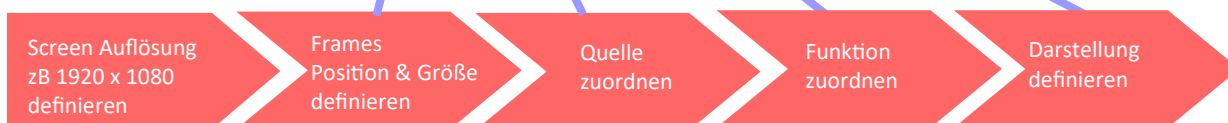
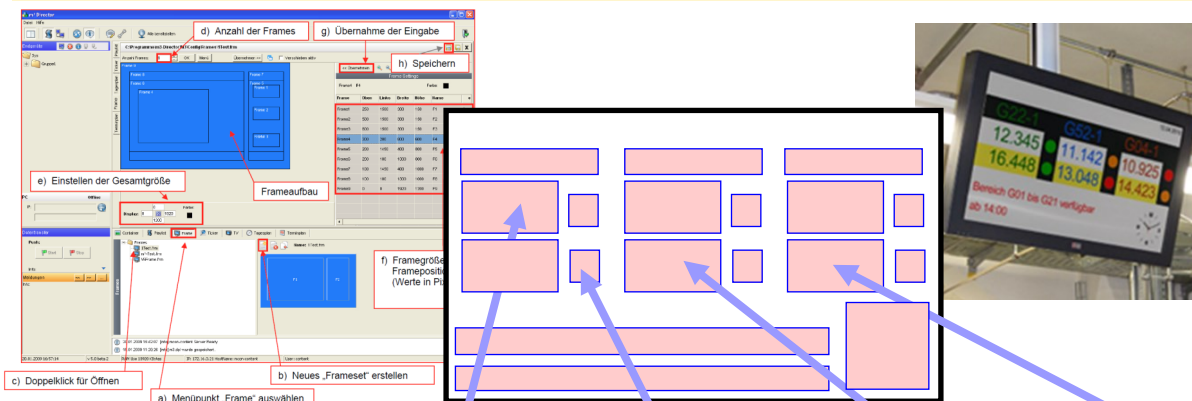
Informationen für Mitarbeiter im Fertigungsbereich, werden mit einem Blick erfasst. Voraussetzung ist ein überschaubarer Bildaufbau. Dieser entsteht durch die Verknüpfung von Datenquellen mit den grafischen Elementen im Bild und eine von einem Ereignis abhängige Unterscheidung der Darstellung.

Dahinter werden **komplexe Prozesse** ausgeführt, die auf **Datenquellen** zugreifen, **Grenzwerte prüfen**, Zeiten **überwachen** und Ereignisse kontrollieren aber auch manuelle **Eingaben** an der richtigen Anzeigenposition **darstellen**.



Ein Vielzahl von **visuellen Werkzeugen** erleichtert, dass die Botschaft rasch ihr Ziel erreicht und den erwarteten Effekt erzielt: Bild- und Farbwechsel, Blinken, Laufschrift und Bewegung sind die Veränderungen durch logische oder andere Verknüpfungen mit der Darstellung. Ohne Programmierkenntnisse können Sie dieses Werkzeug verwenden.

Konzept der Darstellung - je Bildseite am Display



Abhängig vom gesamten Screen und dem Format

Des einzelnen Feldes und der Position

Wert oder Text aus Datenbank, Steuerung, Zählkontakt, Netzwerk, Datei

Berechnen, vergleichen, Anzeigen, Eingabe

Blinken, Akustik, Laufschrift, Bildwechsel, Farbwechsel



Die **elektronische Anzeige** der **Produktionsinformation, Soll- und Ist-Vergleiche** nicht nur als Zahlen sondern auch als grafischer Trend. Mittels **Großanzeigen** in **staubdichter & feuchtigkeitsfester Ausführung** bietet sich eine flexible Organisation der Darstellung.

Andere Einsatzmöglichkeiten bietet die Flexibilität der Vollgrafik: Ersatz des herkömmlichen „**Schwarzen Brettes**“ in Werkhallen. Durch einfachere Transport der Information zum Mitarbeiter bietet es raschere Aktualität und höhere Erkennung der Information.

Touchfunktion: Interaktion zum **Weiterblättern** bei **Dokumenten!**
Anwendung im Notfall: Evakuierungshinweise und **Fluchtwegweisungen**.



Interaktive Arbeitsanweisungen werden an den **Arbeitsplatz** transportiert. Multitouchgeräte am Standfuß oder Tragarm unterstützen den Fertigungsprozess und helfen Fehler zu vermeiden, steigern die Effizienz und Produktivität.



Einbindung von digitalen **Ereignissen**, wie **Tasten** und **Kontakte**.
Zählkontakte zur **Mengenerfassung** oder **Meldetasten** am **Serienprüfplatz** oder an der **Packstelle**.
Rasche **Verbindung** durch **Netzwerkanbindung**.



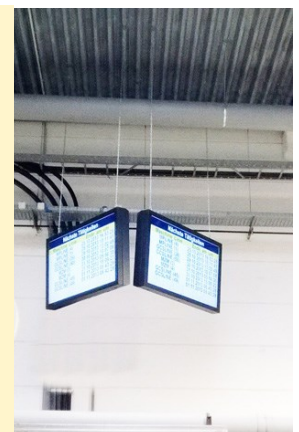
Ebenso gibt es die Möglichkeit, innerhalb des Systems, traditionelle visuelle - **Signallampen** - und **akustische Hinweise**, einzusetzen.

Konzeption

Mit dieser auf Windows 10 / 11 IoT Enterprise basierenden Entwicklungsumgebung, wird ein Projekt für eine Anzeige erstellt. Positionen, Ereignisse und Verknüpfungen werden festgelegt und getestet. Dieses Projekt wird mittels TCP/IP an die gewünschte Zielhardware übertragen und remote gestartet.

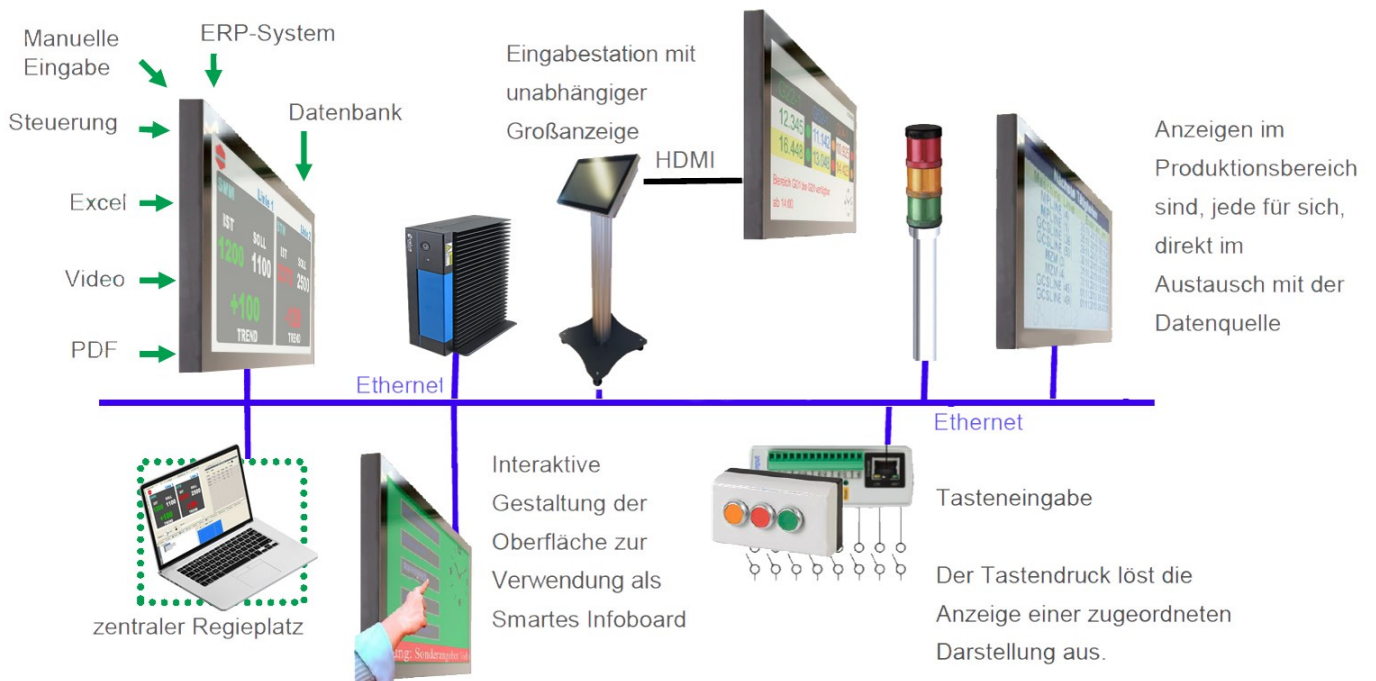
Ausführung

Die Ausführung des Projektes erfolgt auf der Zielhardware. Das Betriebssystem ist ebenso Windows 10 / 11 IoT Enterprise (keine automatischen Updates) . Für die Ausführung der Anwendung ist KEINE Verbindung zur Entwicklungsumgebung erforderlich.



Wir bieten Hilfe bei der Analyse der Konfiguration, der Konzeption und der Inbetriebnahme.
Kompetente Schulung vor Ort oder mittels Webinar.

Verschiedene Anzeige- und Eingabemöglichkeiten nach Arbeitsplatzaufgabe im Netzwerkverbund



Anzeigesysteme (Großbildgeräte, Infosysteme, Signalleuchten) + Eingabegeräte (Tasten, Kontakte, interaktive Touchscreenengeräte) + (Datenquellen über Schnittstellen SPS oder ERP) werden in einem TCP/IP Netzwerksystem LAN / WLAN verbunden

Diese industrielle Software bietet dem Anwender eine Managementoberfläche, die viele Formate verarbeitet.

Vom Regieplatz, der Entwicklungsumgebung, werden räumlich voneinander unabhängige Endgeräte (Player), mit Inhalt initiiert, geladen und aktualisiert.

Die Verarbeitung und Speicherung der Daten, kann lokal an einem Arbeitsplatz erfolgen, auf einem Server oder in der Cloud. Entsprechend könnten einzelne Anzeigen reine Browser basierend Lösungen ausführen.



Digitalisieren Sie Ihr Unternehmen. Dabei erhöht sich die Effizienz der Fertigung und die Qualität der Produkte - Digitales dokumentieren von Prozessen. IQ unterstützt Sie dabei.



Ihr Partner für eine zuverlässige Lösung

Besucher Management

Besucher- und Gästemanagement. Datenschutzgerechte Erfassung von Besucherdaten mit Sicherung der eigenen Werte. Übertreffen Sie den bleibenden Eindruck Ihres Unternehmens.

ANDON-Mitarbeiterinformation

Einfache Darstellung von Betriebsinformation
Rasche Erkennbarkeit des Betriebszustandes und die Koordination des Produktionsablaufs

Multitouch- Monitore & Panel PCs

Rack & BOX-PCs

Multitouch -Tablet PCs

Multitouch-, Großbild-Monitore & PCs rundum - Staubdicht & Feuchtigkeitsfest

IQ Automation GmbH

Spezielle Lösungen werden durch das modulare Gerätekonzept effizient gefertigt. **Leistung nach Anforderung ist das Konzept. Sondergerät in Serie:** Das modulare Konzept erlaubt die Anpassung an spezielle Aufgaben mit geringem Aufwand und erspart hohe Ersatzteilkosten und Änderungen. Konstruktion - Entwicklung - Fertigung in



IQ Automations Produktübersicht zeigt die richtige Gehäuse- "Verpackung" für jede Anwendung.

Ein-, Anbau- und Großbildgeräte
Box-PCs und rugged Table-PCs



Deutschland

SL-Touch:Systeme GmbH

Wartburgstrasse 1
99817 Eisenach

Telefon +49 3691 8829 244

Mail: vertrieb@sl-touchsysteme.de

Österreich

IQ Automation GmbH

Erzherzog-Karl-Strasse 131
1220 Wien

Telefon +43 1 54 55 972 -0

Mail: oesterreich@iq-automation.eu

Trotz besonderer Sorgfalt bei der Erstellung dieser Broschüre kann es vorkommen, dass sich technische Angaben geändert haben. Bitte kontaktieren Sie unseren Vertrieb. Kopierrechte alleine bei © IQ Automation GmbH 2024